

LA PIRÁMIDE

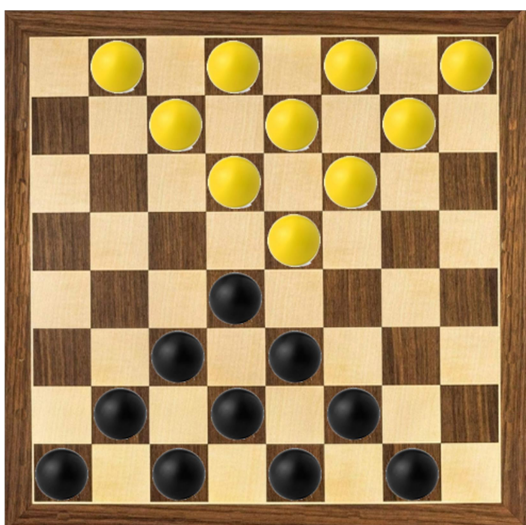
Presentación:

Este juego es una variante de las damas españolas, aunque se desconoce su origen exacto.

Es un juego de estrategia y de intercambio de fichas para dos jugadores.

La Pirámide se suele jugar sobre un tablero cuadrado de 10x10 casillas y con quince fichas de dos colores diferentes. Nosotros lo haremos sobre el tablero clásico del ajedrez (imagen inferior) utilizando diez fichas de un color y diez de otro.

Reglas del juego:



- En la posición inicial (la de la imagen), se colocan las fichas sólo en las casillas oscuras, formando una pirámide.
- Por turno, los jugadores desplazan una de sus fichas, por las casillas oscuras, hacia atrás o hacia delante, pero siempre en diagonal.
- En este juego no se eliminan las fichas, pero si se pueden saltar por encima de las fichas contrarias adyacentes; no así sobre las propias.
- El salto se puede realizar si hay a continuación una casilla vacía.

- En un mismo turno se pueden realizar múltiples saltos, siempre en diagonal moviendo la ficha hacia delante o hacia atrás. Se puede parar de saltar en cualquier momento.

Objetivo:

Conseguir colocar las fichas propias en las posiciones iniciales de las fichas del contrario.



LA PIRÁMIDE.

Europa

