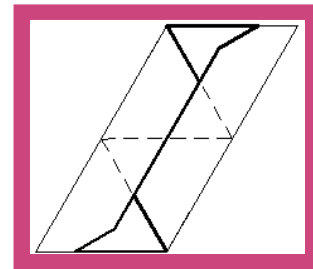
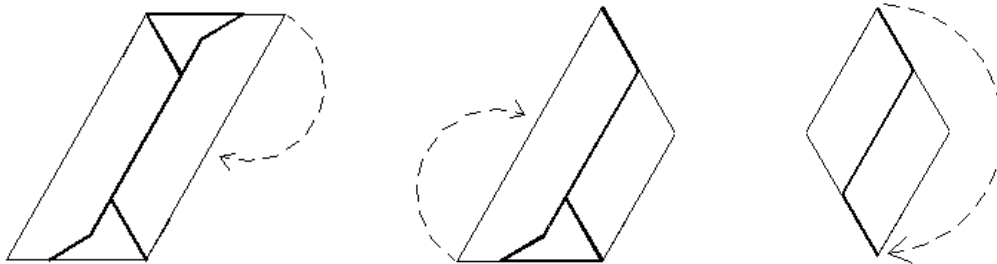
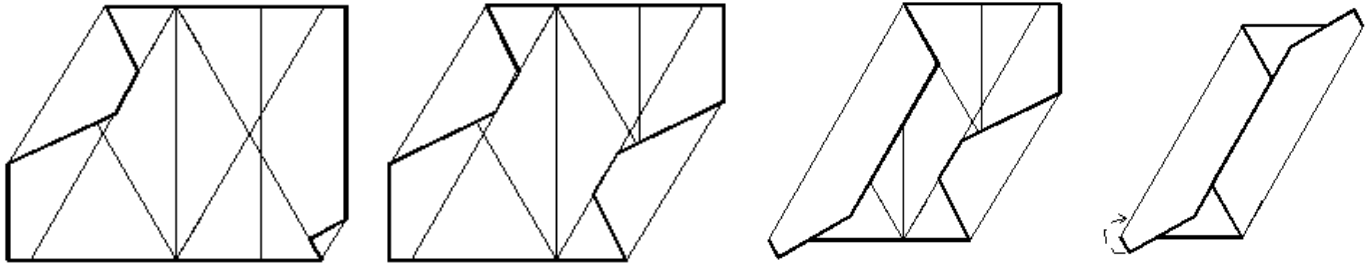


# MATEMÁTICAS DE CERCA

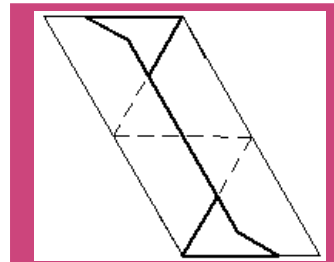
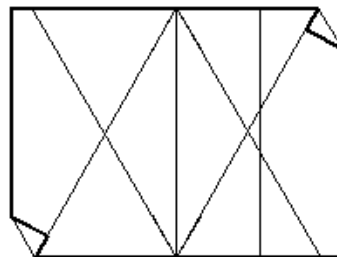
## Geometría

## Papiroflexia Módulo Triangular II



82  
2010

El módulo triangular tiene dos formas simétricas: La obtenida anteriormente y la indicada en los siguientes dibujos.



En la tabla siguiente figuran los módulos necesarios y de qué tipo para construir los deltaedros convexos.

Deltaedros convexos							
Nombre	Imagen	Módulos triangulares		Nombre	Imagen	Módulos triangulares	
Tetraedro regular		dos módulos simétricos		Bipirámide triangular			tres módulos iguales
Octaedro regular		dos pares de módulos simétricos	o cuatro módulos iguales	Bipirámide pentagonal			cinco módulos iguales
Biesfenoide romo o Dodecaedro siamés		tres pares de módulos simétricos		Prisma triangular triaumentado		5 módulos de un tipo y 2 del simétrico	
Bipirámide cuadrada giroelongada		cuatro pares de módulos simétricos		Icosaedro regular		cinco pares de módulos simétricos	

Ningún día sin leer

Ningún día sin pensar