

MATEMÁTICAS DE CERCA

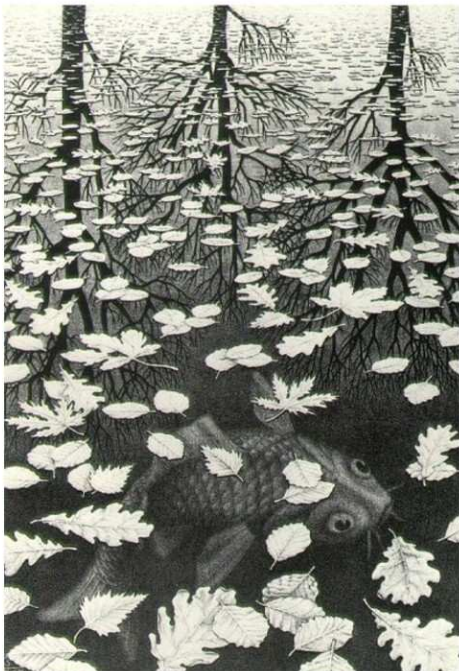
Geometría

M. C. Escher
Obra II

La estructura del espacio

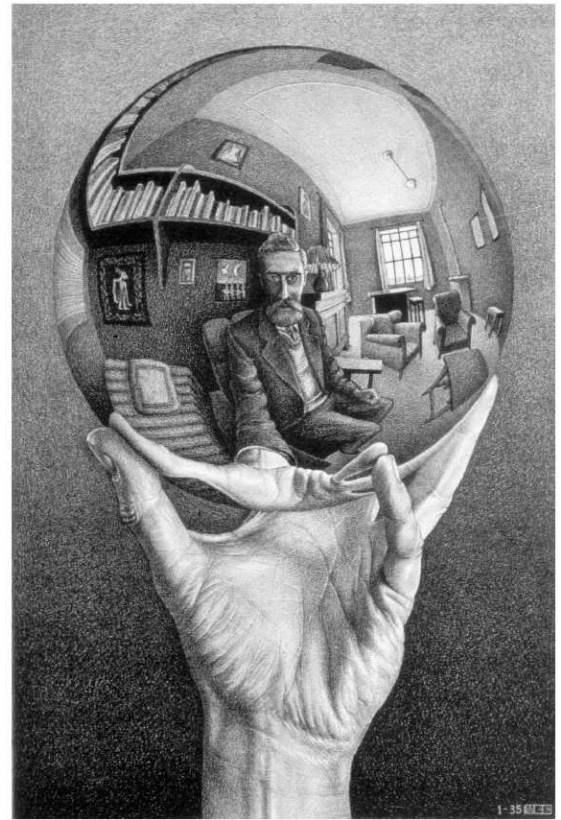
En las composiciones de Escher predomina el interés por lo estructural. Este tema lo desarrolla en tres tipos de cuadros:

Paisajes



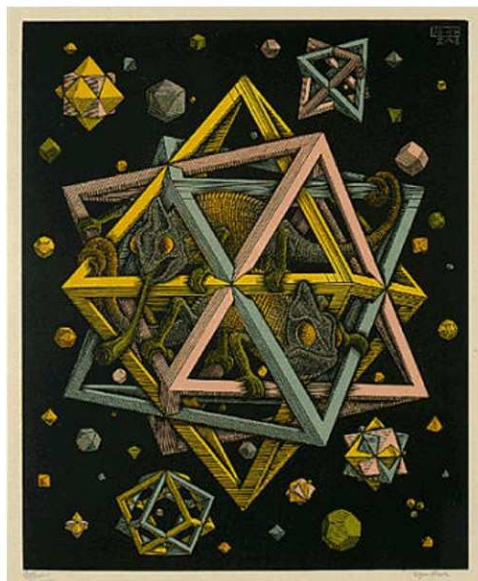
Tres mundos, 1955

Compenetración de mundos



Mano con esfera reflejante,
1935

Cuerpos matemáticos



Cristal, 1948

71
2009



Ningún día sin leer

Ningún día sin pensar