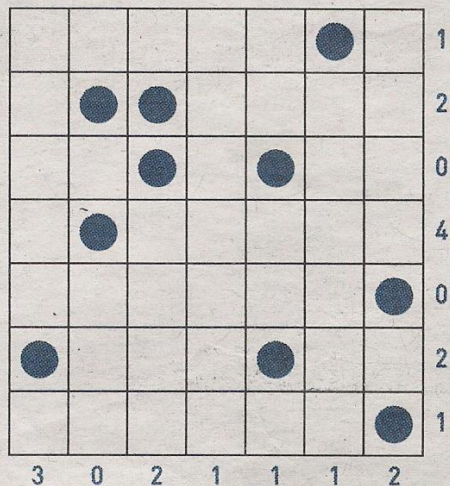
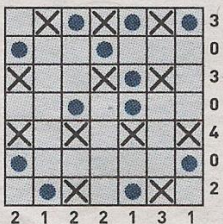


PROBLEMAS MANIPULATIVOS

LÓGICA

Cada cuadrado marcado con un círculo debe tener a su lado, en horizontal o vertical, una cruz. Los números a la derecha y abajo de la rejilla marcan el número de cruces que hay que poner en cada fila o columna respectivamente. Las cruces no pueden estar en contacto entre ellas.

EJEMPLO



Revista ADN, 11 de abril de 2011

