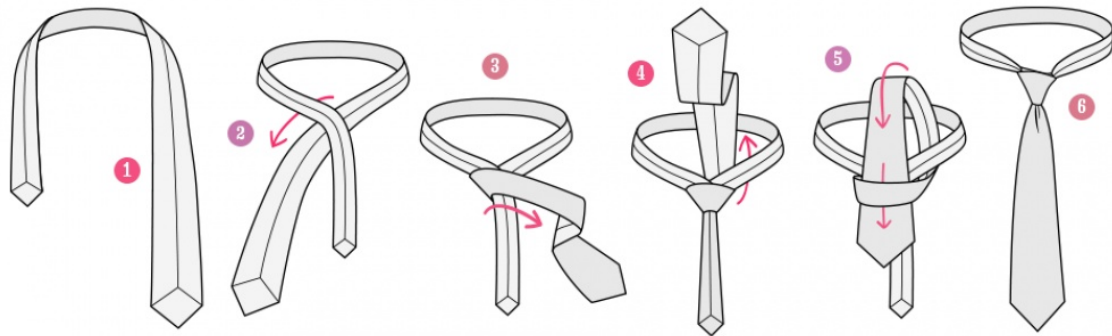


Nudo simple



El nudo simple es el gran clásico de los nudos de corbata



Preparación: Suba el cuello de su camisa, cierre el botón y reajuste su corbata. Las dos partes de la corbata se colocan de manera asimétrica. La parte más ancha se deja más larga que la parte más estrecha de la corbata.

Etapas 1: Por debajo del cuello, cruzar la parte ancha sobre la parte estrecha un poco más abajo del cuello.

Etapas 2: Deslizar la parte ancha por debajo de la parte estrecha.

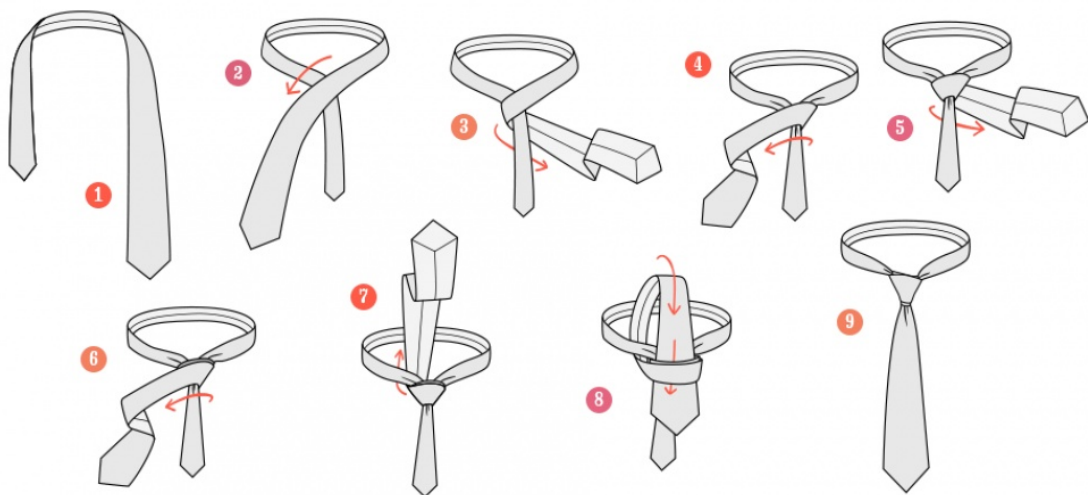
Etapas 3: Doblar la parte ancha por encima de la parte estrecha.

Etapas 4: Pasar la parte ancha por arriba detrás de la corbata colocando su dedo índice sobre el nudo que se está formando. Retirar el dedo y deslizar la parte ancha en el interior del nudo.

Etapas 5: Mantener la parte estrecha, enseguida delicadamente tirar la parte ancha para cerrar el nudo. Ajustar el nudo, luego subirlo hasta el último botón del cuello.

Una vez que el nudo está hecho, la parte estrecha no se debe ver y la extremidad de la parte ancha debe situarse a nivel de la cintura

Nudo doble



Preparación: Deslizar su corbata alrededor del cuello después de haber cerrado el último botón y subido el cuello de su camisa.

Las dos partes de la corbata se colocan de manera asimétrica. La parte más ancha se deja más larga que la parte más estrecha de la corbata.

El nudo doble en 4 etapas:

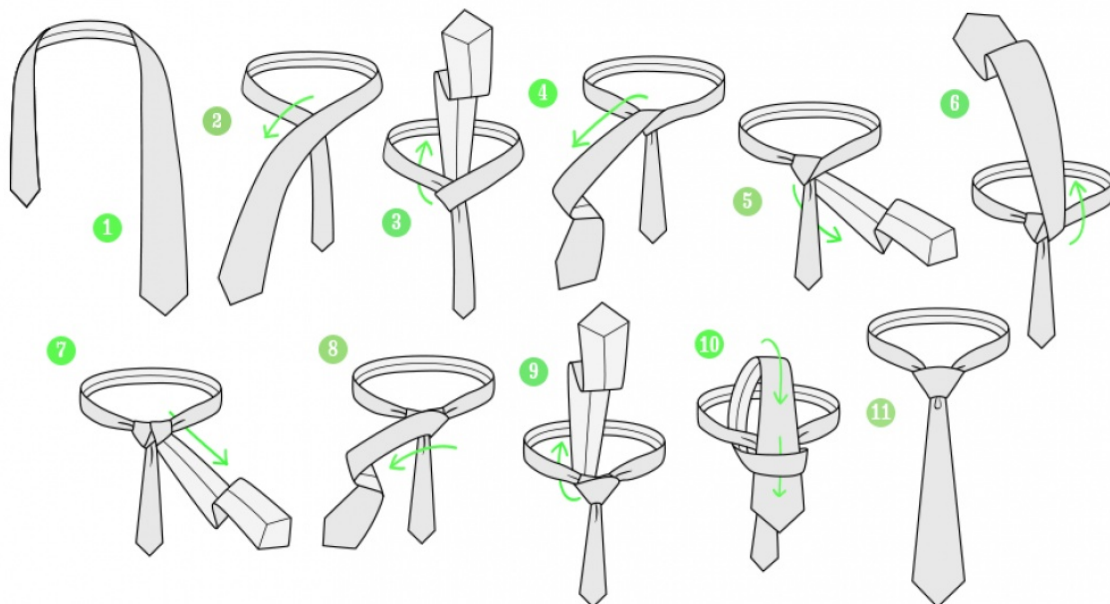
Etapa 1: Debajo del cuello, pasar una primera vez la parte ancha entorno de la parte estrecha (ver etapa 1 a 3 del nudo simple).

Etapa 2: Pasar una segunda vez la parte ancha entorno de la parte estrecha.

Etapa 3: Alzar la parte ancha hacia arriba por debajo de la corbata y deslizarla en el nudo formado por la primera o segunda rotación.

Etapa 4: Por fin ajustar le nudo obtenido, subirlo y centrarlo en el medio del cuello.

Nudo Windsor



Preparación: Deslizar su corbata alrededor del cuello después de haber cerrado el último botón y subido el cuello de su camisa. Las dos partes de la corbata se colocan de manera asimétrica. La parte más ancha se deja más larga que la parte más estrecha de la corbata.

Las etapas:

Etapa 1: Cruzar la parte ancha sobre la parte estrecha. Mantener el cruce, y al lado, hacer una hebilla subiendo la parte ancha bajo la corbata y doblándolo.

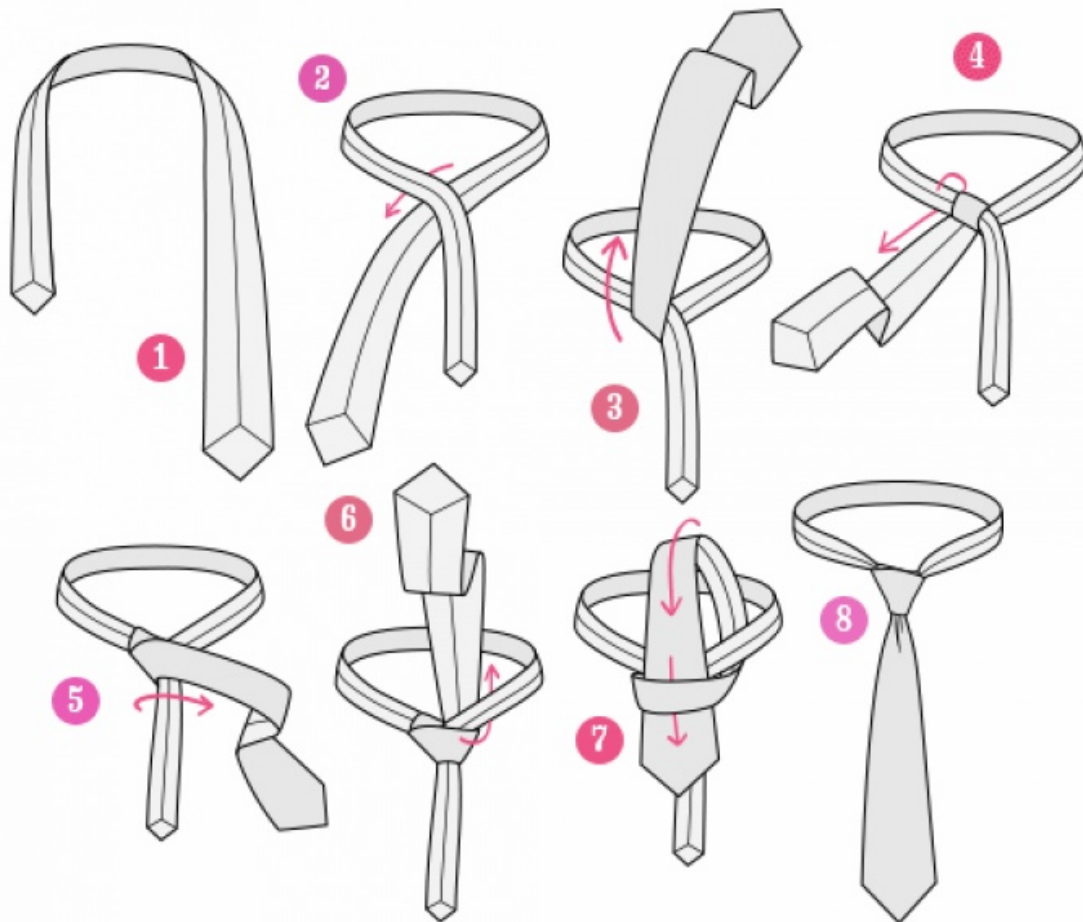
Etapa 2: Traer la parte ancha hacia el otro lado bajo del cruce. Hacer otra hebilla subiendo la parte ancha sobre la corbata y doblándolo.

Etapa 3: Pasar de manera horizontal la parte ancha sobre la parte estrecha.

Etapa 4: Pasar de manera vertical la parte ancha bajo la corbata, estirarla y deslizarla por la parte ancha de la hebilla.

Etapa 5: Mantener la parte estrecha, tirar delicadamente sobre la parte ancha para reajustar la corbata; centrar el nudo arriba y al medio del cuello.

Nudo Pratt



Preparación:Empieza con la corbata de revés. El lado ancho de la corbata deberá quedar a tu derecha, y el lado estrecho a la izquierda.

Etapa 1:Cruza el lado ancho por debajo del lado estrecho.

Etapa 2:Pasa el lado ancho hacia arriba por el espacio entre la corbata y tu cuello.

Etapa 3:Trae el lado ancho hacia abajo y ajusta el nudo.

Etapa 4:Ahora pasa el lado ancho por encima del estrecho, de izquierda a derecha.

Etapa 5:Pasa de nuevo el lado ancho hacia arriba a través del espacio entre la corbata y tu cuello.

Etapa 6:Pasa el lado ancho por dentro del nudo al frente.

Etapa 7:Moldea el nudo para que tenga forma triangular y estira del lado estrecho para ajustar la corbata al cuello.