

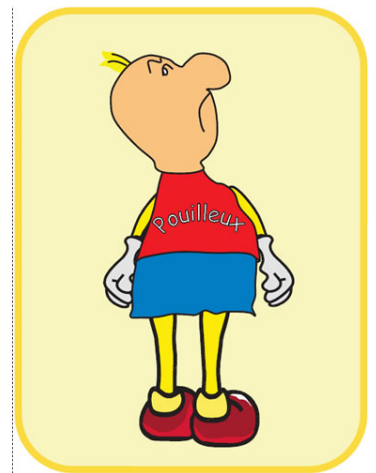
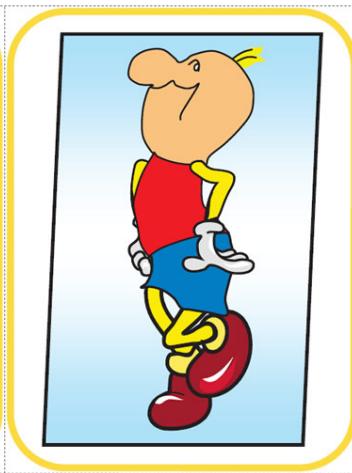
JUEGOS CON SIMETRÍA

JUEGO DE LAS PAREJAS

Juego para varios jugadores.

Material necesario:

- ◆ 33 cartas:



16 parejas de personajes

(uno y su espejular en el espejo)

Una carta sola (el despiñado)

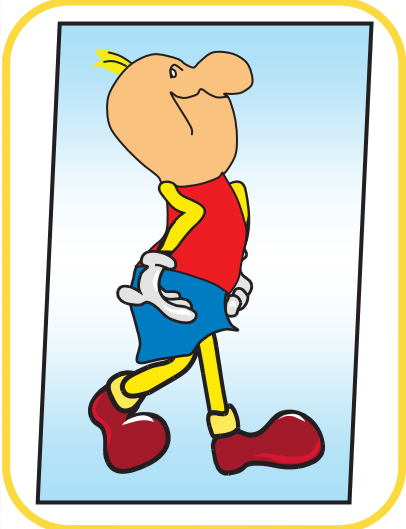
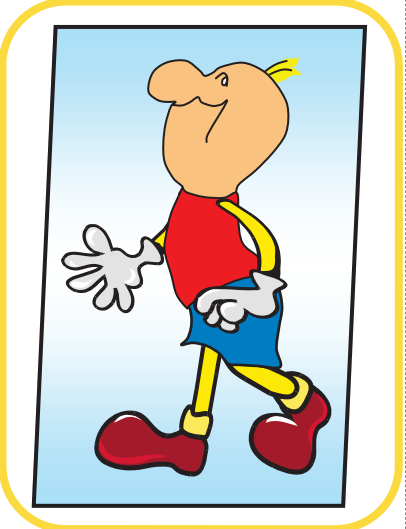
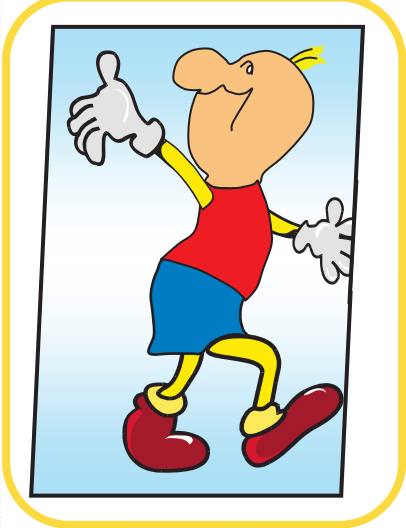
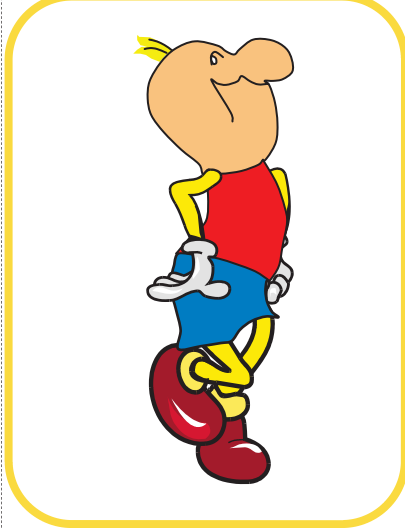
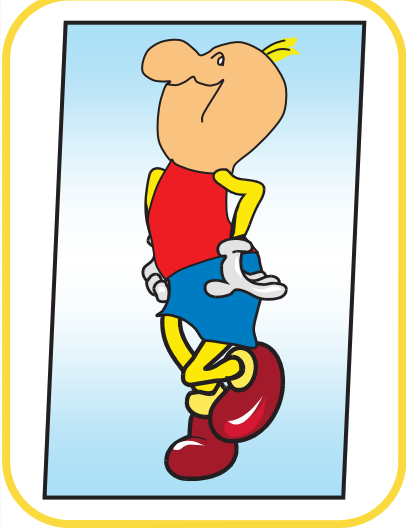
Desarrollo del juego:

- ◆ Repartir todas las cartas entre los jugadores.
- ◆ Cada jugador junta y retira las parejas que le han tocado.
- ◆ Por turno, cada jugador de entre las cartas que le han quedado sin emparejar da una carta al compañero que tiene a su izquierda.
- ◆ El jugador que se quede con la última carta (el despiñado) es el perdedor.

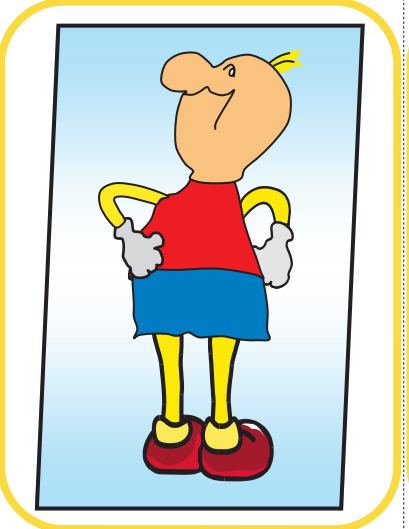
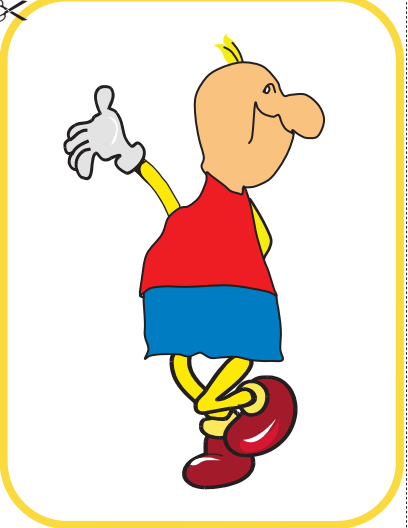
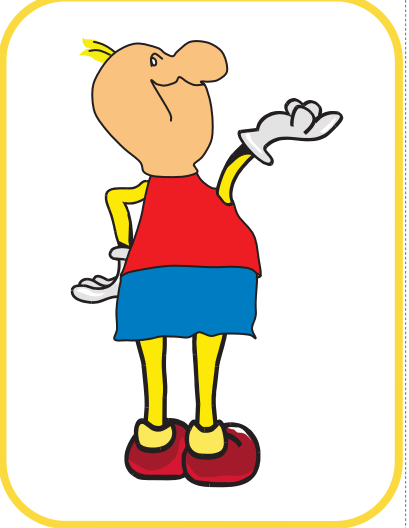
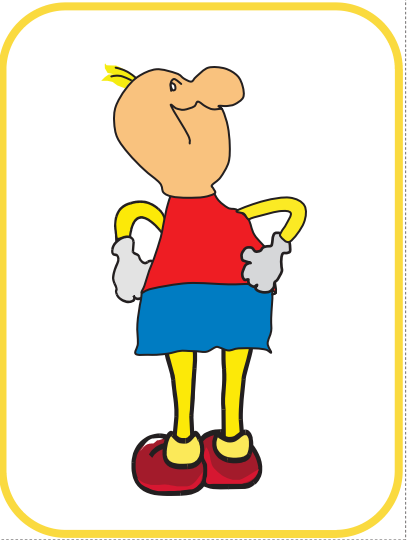
Referencia:

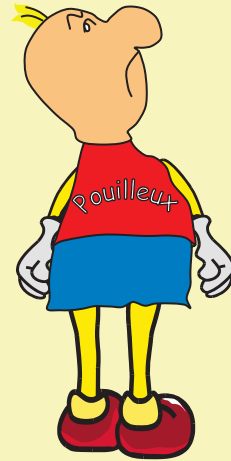
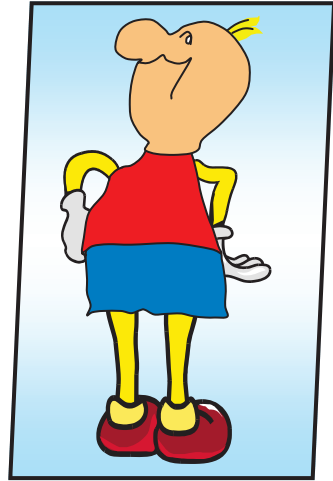
<http://www.rdupas.com/>

Le jeu du miroir (33 cartes + règle du jeu)



Le jeu du miroir (33 cartes + règle du jeu)





Le jeu du miroir

Objectif :
Observation, symétrie.

Matériel :
33 cartes : 16 paires de personnages en miroir et une carte isolée (le pouilleux).

Règle :
Jeu du "pouilleux".
Distribuer toutes les cartes.
Chaque joueur retire ses

paires, puis, chacun son tour, on fait tirer une de ses cartes restantes à son voisin de gauche: si celui-ci possède la carte correspondante, il jette la paire. Puis il fait tirer à son tour une carte à son voisin.

Celui qui reste avec la dernière carte en main est le perdant (le "pouilleux").