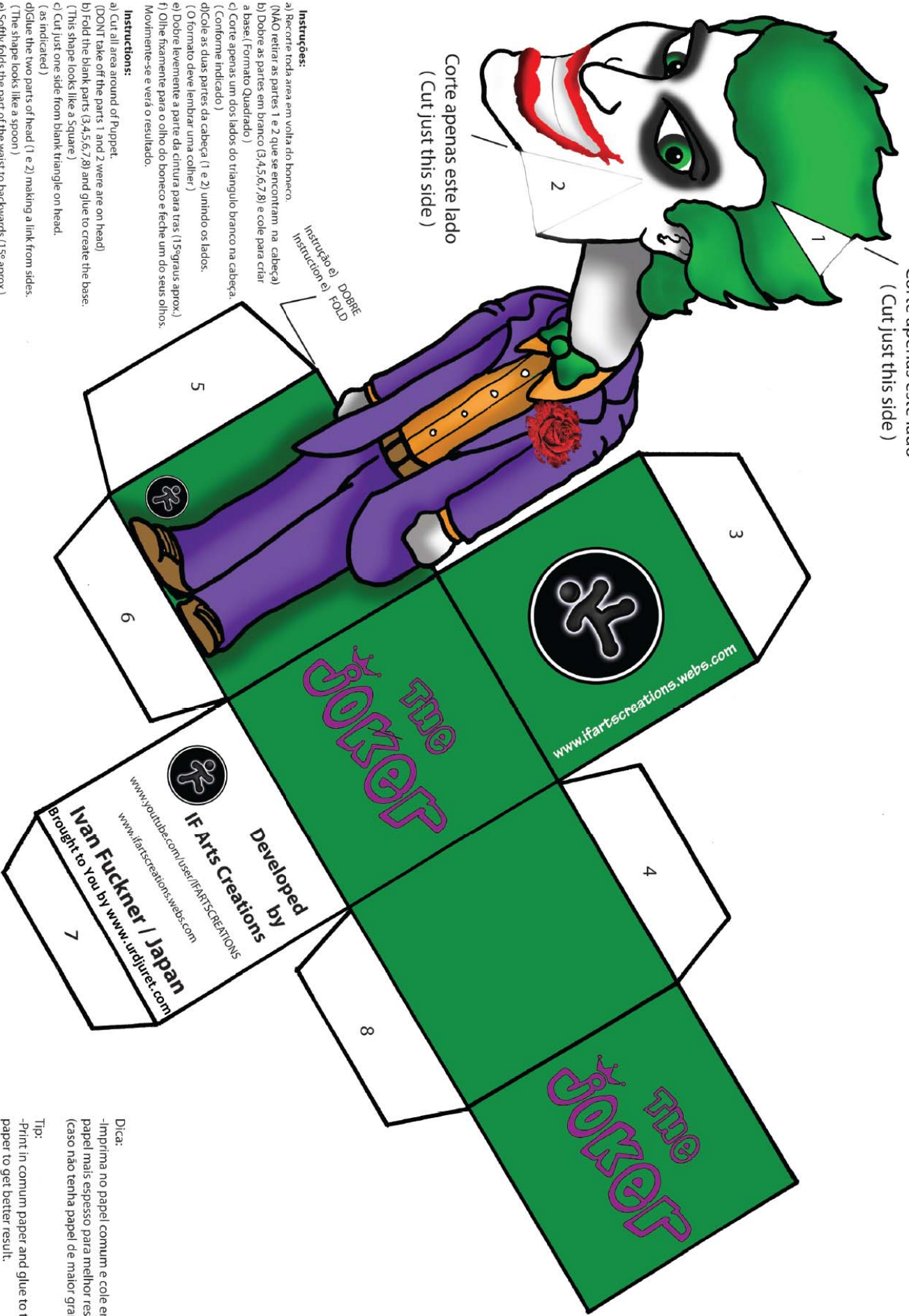


Corte apenas este lado
(Cut just this side)

Corte apenas este lado
(Cut just this side)



Instrução e) DOBRE
Instruction e) FOLD

- Instruções:**
- a) Recorte toda area em volta do boneco.
 - (NAO retirar as partes 1 e 2 que se encontram na cabeça)
 - b) Dobre as partes em branco (3,4,5,6,7,8) e cole para criar a base. (Formato Quadrado)
 - c) Corte apenas um dos lados do triangulo branco na cabeça. (Conforme indicado)
 - d) Cole as duas partes da cabeça (1 e 2) unindo os lados. (O formato deve lembrar uma colher)
 - e) Dobre levemente a parte da cintura para tras (15graus aprox.)
 - f) Olhe fixamente para o olho do boneco e feche um do seus olhos. Movimente-se e verá o resultado.

- Instructions:**
- a) Cut all area around of puppet.
 - (DON'T take off the parts 1 and 2 were are on head)
 - b) Fold the blank parts (3,4,5,6,7,8) and glue to create the base. (This shape looks like a Square)
 - c) Cut just one side from blank triangle on head. (as indicated)
 - d) Glue the two parts of head (1 e 2) making a link from sides. (The shape looks like a spoon)
 - e) Softly folds the part of the waist to backwards (15º aprox.)
 - f) Look to the puppet eye and close one of your eye. Move yourself to see the result.

Developed by
IF Arts Creations
www.youtube.com/user/IFARTSCREATIONS
www.ifartsc creations.webs.com
Ivan Fuckner / Japan
Brought to You by www.urdujret.com

Dica:
-Imprima no papel comum e cole em um papel mais espesso para melhor resultado. (caso não tenha papel de maior gramatura)

Tip:
-Print in comum paper and glue to thicker paper to get better result.
(or print directly in thicker paper if you will have