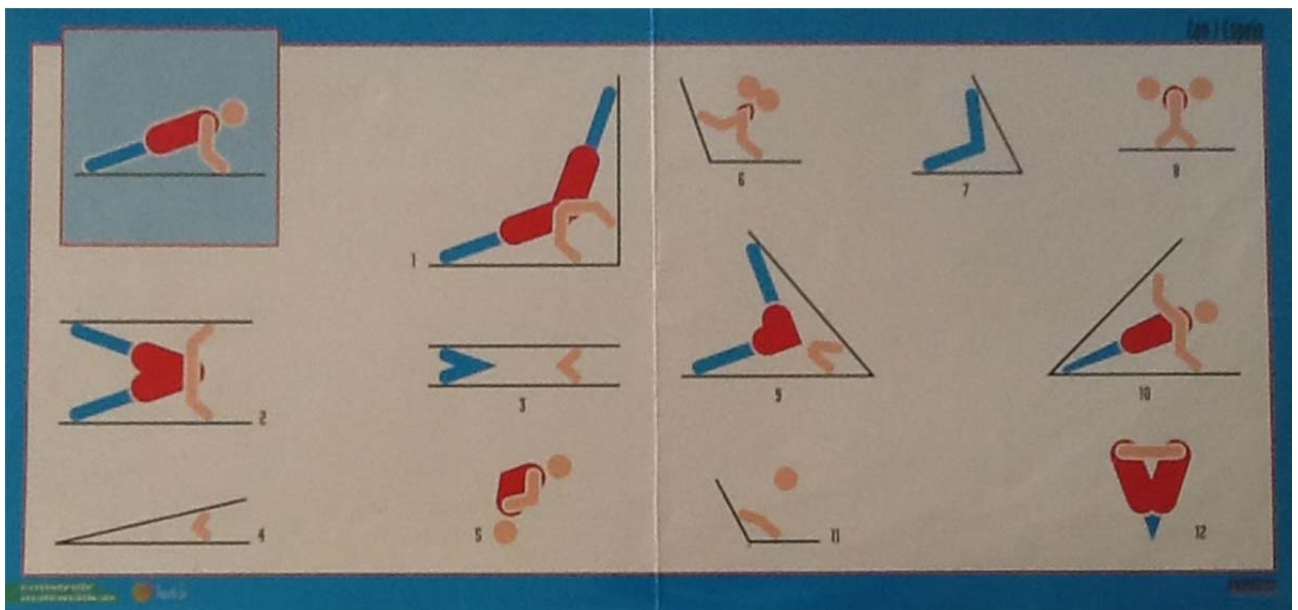
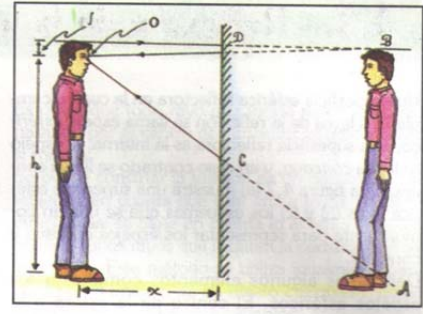


JUEGO CON EL ESPEJO. SIMETRÍAS

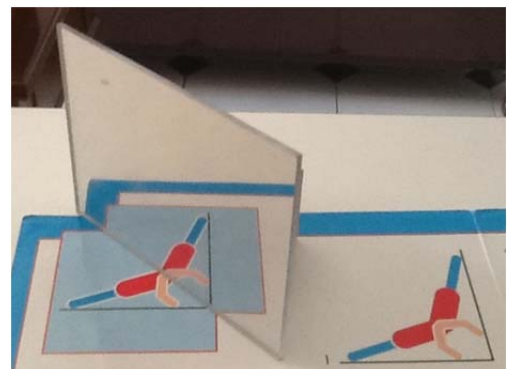
La formación de imágenes en los espejos es una consecuencia de la reflexión de los rayos luminosos en la superficie del espejo.

Cuando estamos frente a un espejo plano, nuestra imagen, y todas las imágenes que vemos son:

- **Simétricas** porque aparentemente están a la misma distancia del espejo que el objeto.
- **Virtuales** porque se ven como si estuvieran dentro del espejo.
- **Del mismo tamaño** que el objeto.
- **Derechas** porque conservan la misma posición que el objeto.



La actividad consiste en colocar un espejo plano sobre la primera figura (figura enmarcada y sin numerar) y obtener, mediante reflexiones, las doce imágenes numeradas en la lámina.



Observamos la figura base. Escogemos la figura a conseguir y colocamos el espejo.

Estas imágenes nos muestran como se obtiene la figura número 1.