

## Pieter Cornelius Mondrian (1872 – 1944)

Piet Mondrian, fue un pintor holandés que llevó el arte abstracto hasta sus últimas consecuencias.

Se dedicó a la abstracción geométrica. Su estilo, lo denominó neoplasticismo, con pinturas no figurativas, a las que llamó *composiciones*, que consisten en formas rectangulares en rojo, amarillo, azul o negro, separadas por gruesas líneas rectas negras.

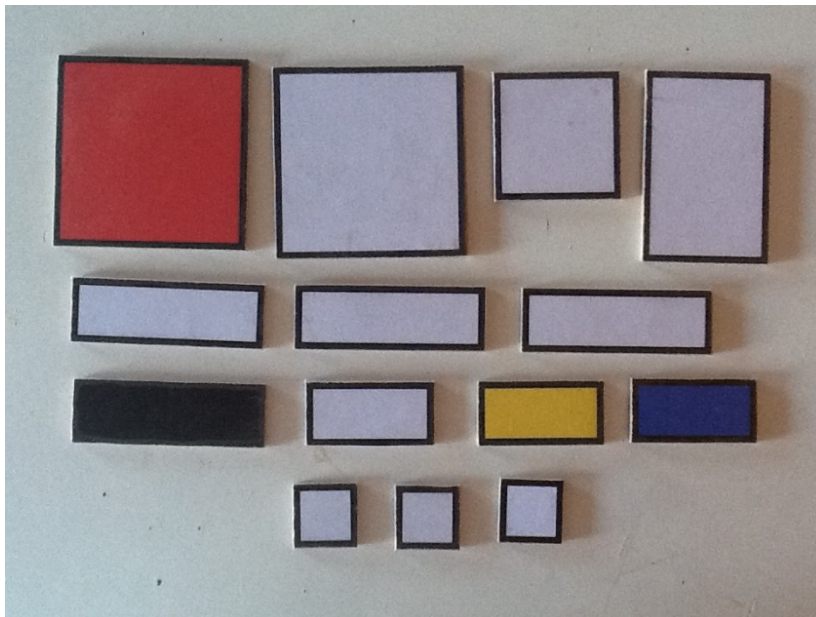


Para él un lienzo, una superficie plana, sólo debe contener elementos planos, eliminando toda línea curva y usando únicamente las líneas rectas y los ángulos rectos.

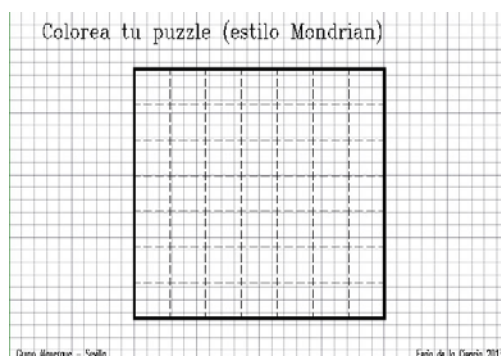
Sus teorías sobre la abstracción tuvieron una profunda influencia en la arquitectura, escultura, el diseño industrial y las artes gráficas.

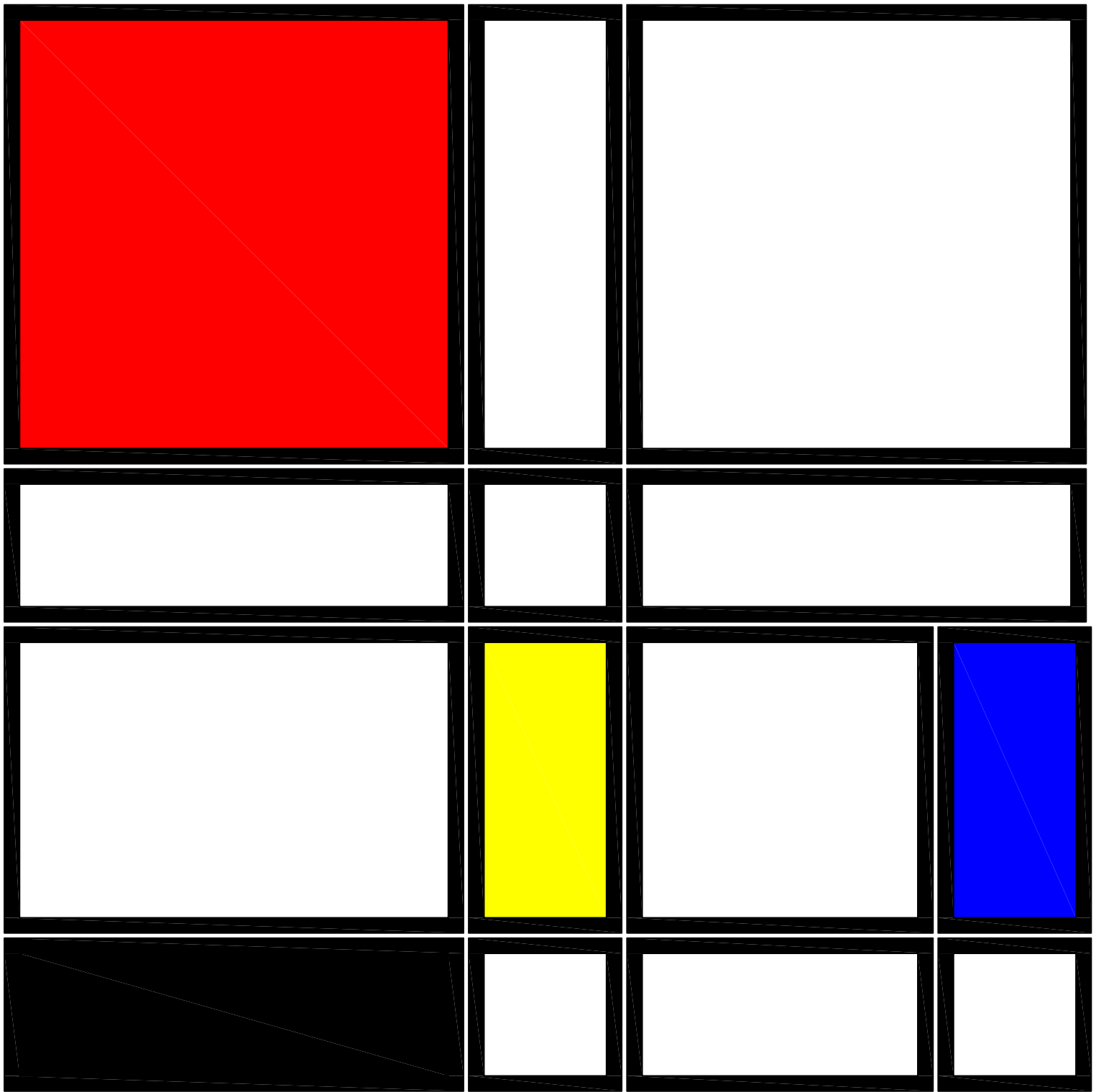
### PUZZLE (ESTILO MONDRIAN)

Coge las siguientes piezas y realiza, con todas ellas, tu composición neoplasticista, estilo Mondrian.

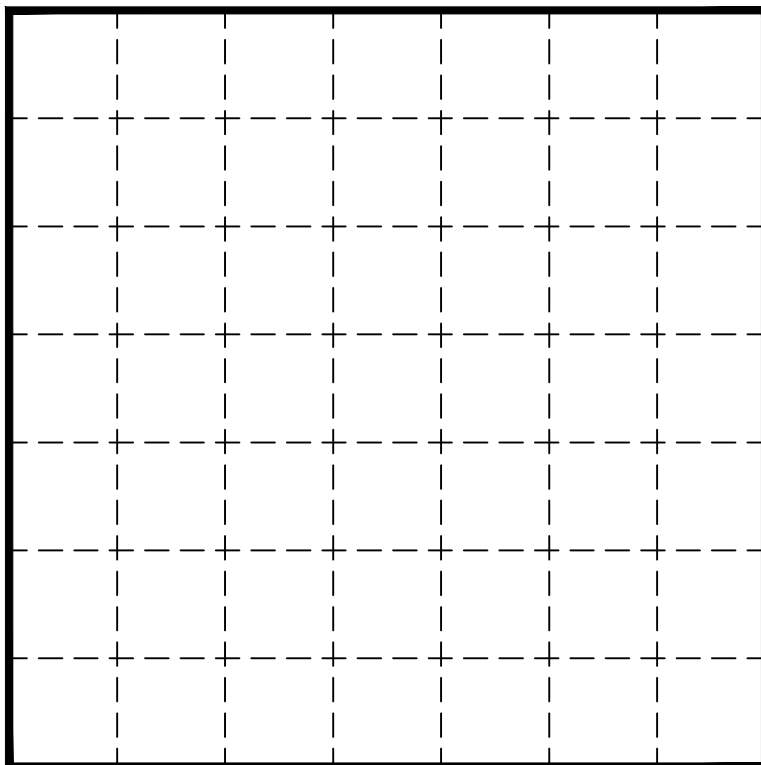


Cuando tengas realizada tu composición pide una plantilla, rotulador y lápices de colores para realizar un dibujo de ella.





Colorea tu puzzle (estilo Mondrian)



Colorea tu puzzle (estilo Mondrian)

